

PROGRAMME IMMOBILIER

QHEUR LOUDIA

LOUDÉAC (22)



SCOBAT
IMMOBILIER

Breizh Cité
RENFORCER LES CENTRALITÉS BRETONNES



Loudéac, située dans le département des Côtes-d'Armor en Bretagne, incarne parfaitement le dynamisme caractéristique des villes régionales en France. Cette charmante ville bretonne, nichée au cœur de la campagne, se distingue par sa vitalité économique et culturelle. Grâce à son tissu industriel diversifié et en constante évolution, Loudéac est un moteur de la région, attirant entrepreneurs, commerçants et talents divers. Les festivités locales, notamment les marchés animés, les festivals artistiques et les événements sportifs, reflètent l'esprit effervescent de la communauté.

VIE PRATIQUE

LES SERVICES

- > Marché hebdomadaire
- > 90 commerces
- > Etablissements scolaires (primaires, collèges, lycées)

ÉTABLISSEMENT MEDICAUX

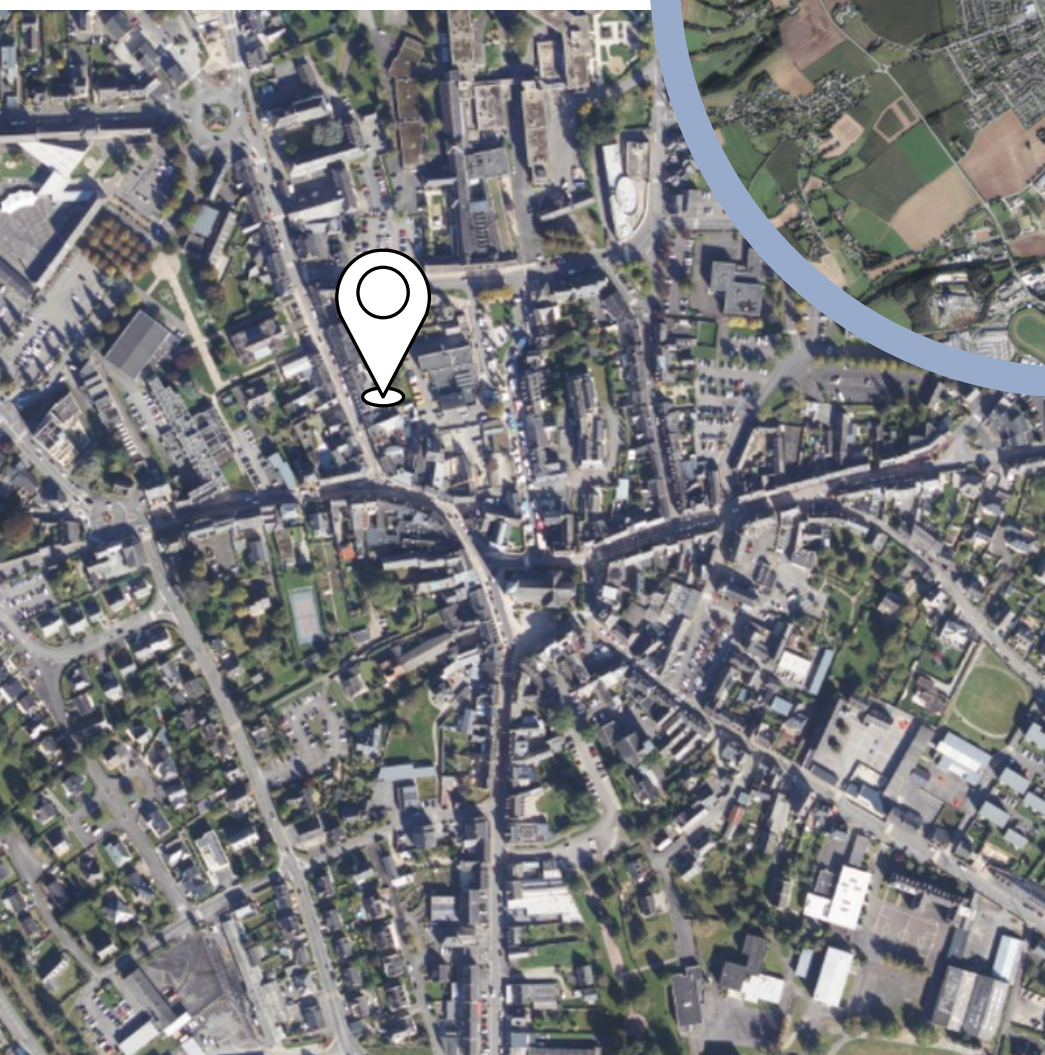
- > Médecins généralistes et spécialistes
- > 3 pharmacies

LES LOISIRS

- > Infrastructures sportives (gymnase, piscine, vélodrome, salles omnisports)
- > Associations culture
- > Cinéma



Une situation idéale



Le centre ville de Loudéac, est animé toute l'année. Médiathèque, évènements associatifs, marché, commerces contribuent à une vie pleine et facile.



à 1 heure de la Côte Nord et Sud



à 10 min à pied de la gare routière

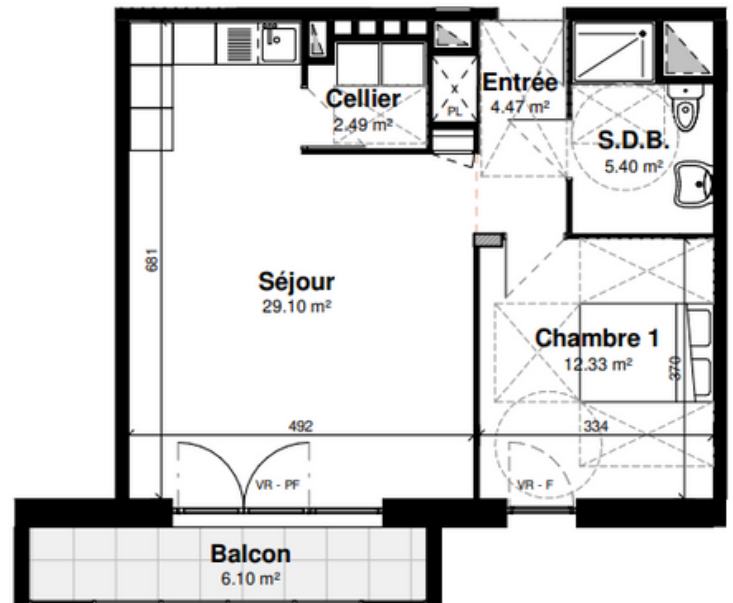
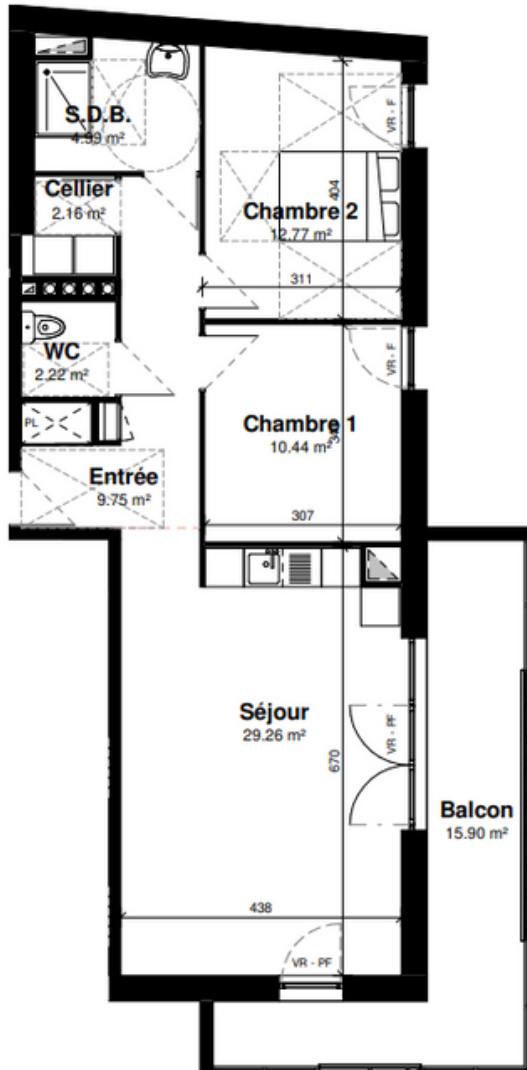


à 5 min en vélo des grandes surfaces

20 LOGEMENTS DU T2 AU T3

DES PRESTATIONS DE QUALITÉS

- Doubles expositions.
- Un extérieur pour chaque logement (de 5 m² à 110 m²).
- Motorisation de l'ensemble des volets roulants.
- Une architecture moderne conçu par Balsa Architectes, alliant béton et bardage métallique.



UN LOCAL
COMMERCIAL DE
500 m² DIVISIBLE



02.96.78.39.00

www.qheurloudia.fr

